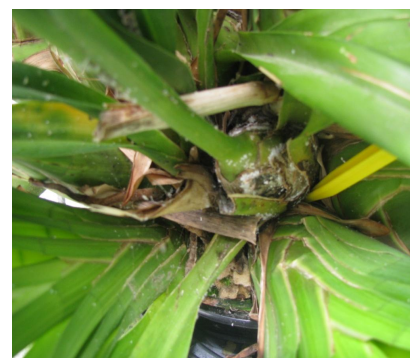


## Bestrijding Schildluis (*Diaspis boisduvalii*) in Cymbidium

Doel: effectiviteit testen van verschillende toepassingen met insecticiden in snij-cymbidium



	Object	Toepassing	Effectiviteit (%)
1	Onbehandeld	-	-
2	Teppeki WG	Druppelen	7
3	Admire WG	Druppelen	56
4	Plenum WG + Zipper	Spuiten	44
5	BNL 015 I + Zipper	Spuiten	6
6	Teppeki Plenum + Zipper	Druppelen Spuiten	35
7	Teppeki BNL 015 I + Zipper	Druppelen Spuiten	22
8	Admire Plenum + Zipper	Druppelen Spuiten	90
9	Admire BNL 015 I + Zipper	Druppelen Spuiten	50

- Combinatie spuiten/druppelen effectief!
- Admire scoort beter dan Tepeki
- Toedieningstechniek is belangrijk
- Residu-analyse
- Goed waarnemen blijft belangrijk!